

## Manometro



Manometro

### ■ Simbolo



### ■ Caratteristiche del prodotto

1. Elevata sensibilità. Adatto anche alle basse pressioni.
2. Quadrante chiaro e di facile lettura. Disponibili diverse scale di misura.
3. Ampia scelta di accessori e di metodi di installazione.
4. Possibilità di scelta tra diverse filettature disponibili.

### ■ Specifiche

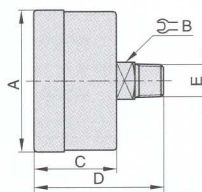
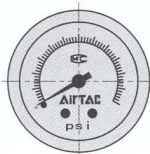
Modello	GS-40 GF-40 GU-40	GS-50 GF-50 GU-50	GF-60 GU-60	GS-40L GF-40L GU-40L	GS-50L GF-50L GU-50L	GF-60L GU-60L
Articolo	Aria					
Fluido	1/8"	1/4"	1/4"	1/8"	1/4"	1/4"
Dimensione porta	-20-60°C					
Temperatura di esercizio	2.5					
Grado di precisione	Modello Standard			Modello bassa pressione		
Pressioni di esercizio e scale di misurazione	M	0-1.0MPa			0-0.4MPa	
	B	0-10 bar			0-4 bar	
	P	0-140psi			0-60psi	
	Z	0-10kgf/cm <sup>2</sup> and 0-140psi(indicatore a doppia scala)			0-4kgf/cm <sup>2</sup> and 0-60psi(indicatore a doppia scala)	
Materiale di parti principali	Guscio: SPCC			Nucleo:ottone		

### ■ Codice di ordinazione

<b>G</b>	<b>S</b>	<b>—</b>	<b>40</b>	<b>L</b>	<b>—</b>	<b>□</b>
<b>Modello</b>	<b>Tipo di Montaggio</b>	<b>O.D.</b>	<b>Pressione</b>	<b>Scala</b>		
G: Manometro	S: Montaggio standard F: Montaggio a pannello U: Montaggio ad incasso	40: OD 40mm 50: OD 50mm 60: OD 60mm	Vuoto: Standard L: Bassa pressione ①	M: MPa P: psi B: bar Z: Doppio-scala(psi, kgf/cm <sup>2</sup> )		

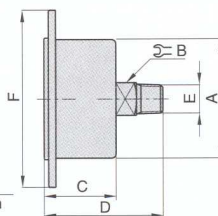
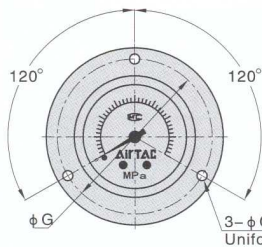
### ■ Dimensioni

#### Serie GS



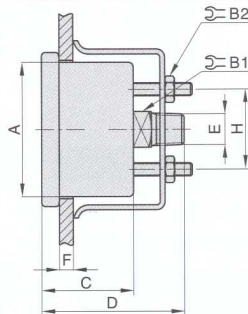
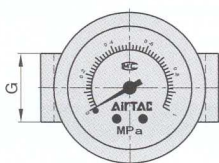
Modello	A	B	C	D	E
GS-40	42	11	24.5	38.5	1/8"
GS-50	52	14	26.5	44.5	1/4"

#### Serie GF



Modello	A	B	C	D	E	F	G	H
GF-40	42	11	24.5	40.5	1/8"	60	52.5	3.4
GF-50	52	14	27.5	47.5	1/4"	71	62	4.4
GF-60	62	14	30	50	1/4"	82	71.5	4.4

#### Serie GU



Modello	A	B1	B2	C	D	E	F(max)	G	H
GU-40	42	11	7	28	43.5	1/8"	5	21	24.5
GU-50	52	14	8	30.5	50	1/4"	7	24	35
GU-60	62	14	8	30.5	50	1/4"	7	25	35